

AKČNÍ
nabídka matrací
2021

matrace
DŘEVOČAL®



Lima

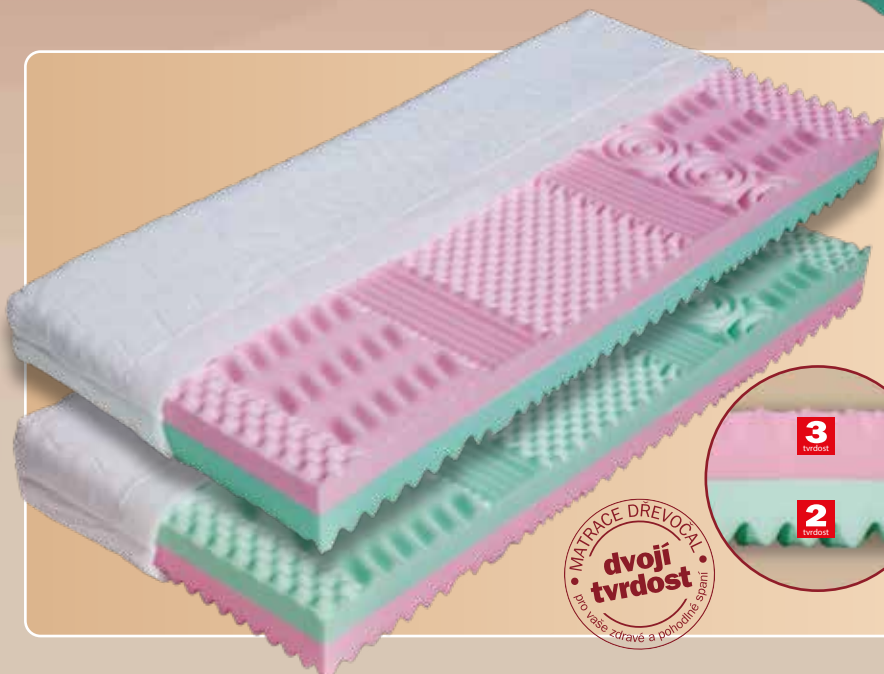
Sedmizónová sendvičová matrace s volbou dvojí tuhosti. Střed jádra matrace je zpevněn pojeným polyuretanem. Nosné vrstvy jsou tvořeny kvalitními elastickými pěnamí MediFoam, které jsou tvarovány do masážních nopů. Nopy zabezpečují prokrvení pokožky a uvolnění svalů během spánku.

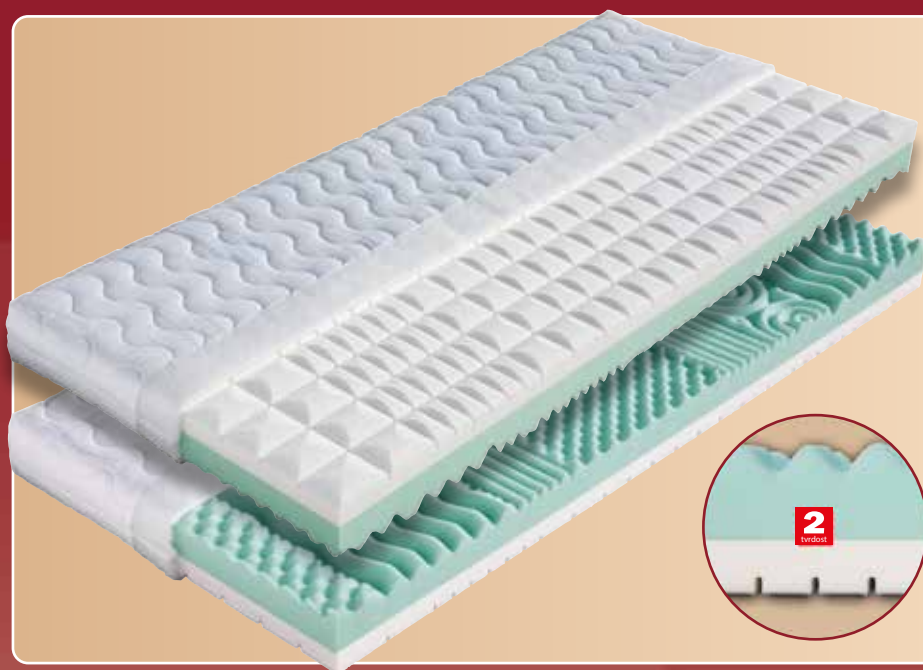
Matrace je vhodná na všechny typy roštů, s výjimkou motorového roštu. Celková výška matrace cca 22 cm.



Alice

Sedmizónová matrace s volbou dvojí tvrdosti je složena ze dvou vysoce kvalitních elastických pěn MediFoam tvarovaných do masážních nopů. Nopy zabezpečují prokrvení pokožky a uvolnění svalů během spánku a nadzvedávají potah, čímž dochází k lepšímu provzdušnění matrace. Matrace se vyznačuje výbornou elasticitou a odolností. Je určena pro širokou škálu uživatelů a je vhodná na všechny typy roštů. Celková výška matrace cca 17 cm.





Astana

Matrace tvořená vysoce gramážní pěnou MediFoam. Tuhost celé matrace je označena číslem 2, které odpovídá střední tvrdosti. Jedna strana je dokonale provzdušněna kanálkovými průřezy, které zajišťují optimální pohodlí. Druhá strana je tvarovaná do masážních nopů, díky kterým dochází k prokrvení pokožky během spánku. Matrace je vhodná na všechny typy námi nabízených lamelových roštů.

Celková výška matrace cca 15 cm.



Modena

Nosná modrá vrstva je tvořena viscoelastickou chladivou pěnou ArcticFoam tvarovanou do masážních nopů. Tato pěna Vám zajistí optimální regulaci teploty během spánku. Obsahuje přírodní geneticky neupravený sójový olej. Provzdušněné jádro s příčnými průduchy je složeno z vrstvy extra prodyšné studené HR pěny s dokonalou elasticitou a z tvrzené elastické pěny MediFoam. Tuto pevnou pěnu spolu s další vrstvou zajímavě tvarovanou do masážních nopů řadíme k tvrdosti č.3.

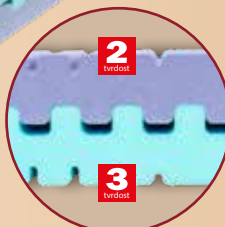
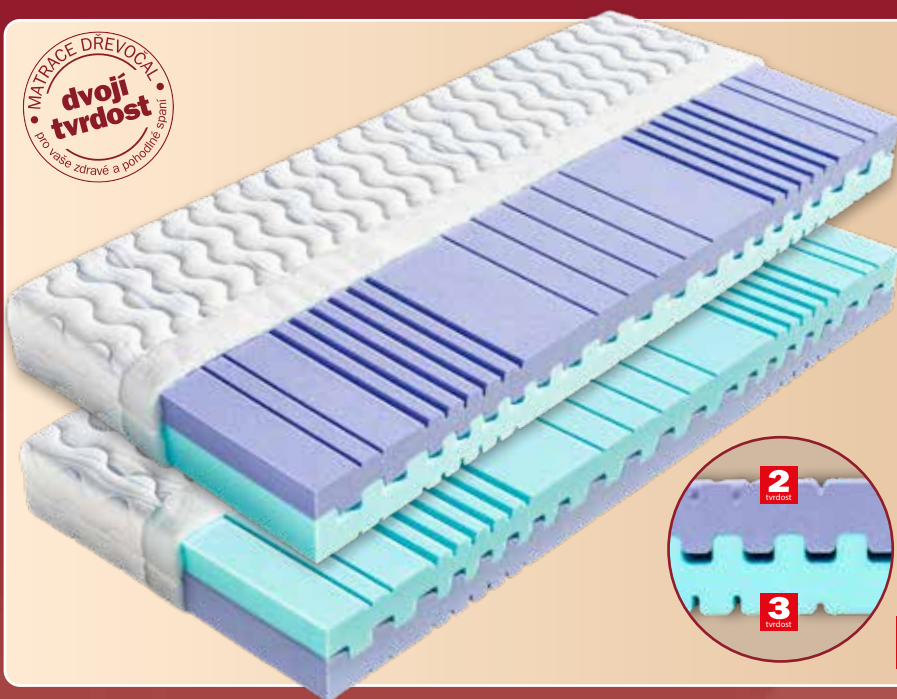
Celková výška matrace cca 23 cm.



Manet

Tato sedmizónová matrace je tvořena ze dvou elastických pěn MediFoam různých objemových hmotností. Tyto pěny zabezpečují elasticitu a tvarovou stálost matrace. Nosné vrstvy jsou ideálně provzdušněné díky speciálnímu příčnému a podélnému průřezu a zaručují tak optimální pohodlí pro každou část těla. Matrace je vhodná pro pevný i polohovací lamelový rošt. Celková výška matrace cca 19 cm.





Iris

Jádro této matrace je tvořeno jednou vrstvou studené HR pěny, která je extrémně prodyšná a tvarově stálá. Druhou vrstvu tvoří polyuretanová pěna, která se vyznačuje vysokou odolností a skvělými ortopedickými vlastnostmi. Každá z těchto pěn má jinou hustotu, a proto matrace nabízí volbu dvoji tvrdosti (většinou tvrdší pro muže, měkčí pro ženy). Příčné prořezy na obou stranách matrace slouží k jejímu dokonalému provzdušnění a navíc ke změkčení matrace v exponovaných místech.

Celková výška matrace cca 18 cm.



Victoria

Jádro této pevné matrace tvoří tvrzená polyuretanová pěna s příčným profilováním, která zajišťuje vzdušnost. Nosné vrstvy jsou tvořeny dvěma elastickými MediFoam pěnamí rozdílných tuhostí. Jejich antidekubitní průřez zaručí dokonalé kopírování těla a vytváří pevnou oporu páteře v její přirozené poloze. Matrace je vhodná na všechny typy lamelových roštů i na pevnou desku.

Výška matrace cca 23 cm.

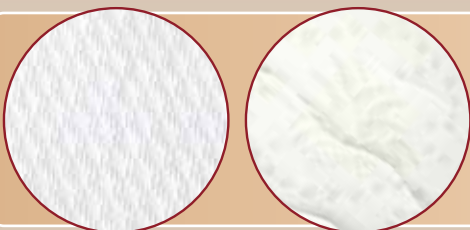


Lukáš

Jádro polštáře tvoří drť ze směsi polyuretanu a líné pěny. Polštář poskytuje dokonalou podporu krční páteře. Je opatřen potahem pratelným na 60 ° C. Rozměry 55 x 40 x 13 cm.

standardní potahy

Úplet • Aloe Vera



Vysoce kvalitní potahy jsou prošívané dutým vláknem. Potahy jsou velmi příjemné na dotek, výborně odvádějí vlhkost a rychle vysychají. Potah Aloe Vera obsahuje výtažek ze známé rostliny, která má pozitivní vliv na pokožku lidského těla. Všechny námi nabízené potahy je možné prát na 60 ° C. Pro snadnější praní a manipulaci je potah dělitelný zipem na dvě části.





Neapol

Sendvičová matrace s jádrem z pojeného polyuretanu ve výšce 7 cm. Nosné vrstvy tvoří oboustranně polyuretanová/PUR pěna ve výšce 3 cm tvarovaná do masážních nopů v sedmi zónách. Matrace tak garantuje správnou anatomickou podporu těla. Je vhodné ji uložit na pevný i polohovací lamelový rošt. Celková výška matrace cca 14 cm.

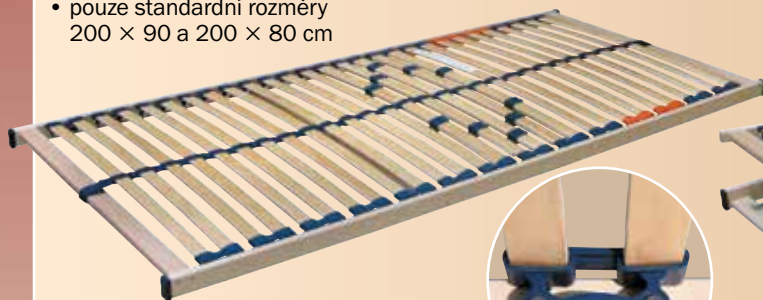


lamelové rošty

Systema Fix

Pevný lamelový rošt

- 28 lamel uchycených v kaučukových patkách
- možnost nastavení tuhosti
- nosnost roštu do 120 kg
- pouze standardní rozměry 200 × 90 a 200 × 80 cm



Systema Flex

Polohovací lamelový rošt – hlava + nohy

- 28 lamel uchycených v kaučukových patkách
- možnost nastavení tuhosti
- nosnost roštu do 120 kg
- pouze standardní rozměry 200 × 90 a 200 × 80 cm



Systema Flex Motor

Polohovací motorový lamelový rošt – hlava + nohy

- 28 lamel uchycených v kaučukových patkách
- možnost nastavení tuhosti
- polohování roštů pomocí 2 motorů
- nezávislé zvednutí hlavové a nožní části
- výška 17 cm včetně motoru
- nosnost roštu do 120 kg
- pouze standardní rozměry 200 × 90 a 200 × 80 cm



Námi nabízené potahy je možné prát při 60 °C a jsou dělitelné zipem na dvě části. U všech matrací nabízíme možnost výběru potahové látky. Standardní potah je ÚPET nebo ALOE VERA. Antibakteriální potahy SILVERGUARD, MEDICOTT a potahy LEVANDULE a LYOCELL jsou s příplatkem.

1 tvrdost TVRDOST MATRACE - MĚKKÁ

2 tvrdost TVRDOST MATRACE - STŘEDNÍ

3 tvrdost TVRDOST MATRACE - TVRDÁ

4 tvrdost M. - EXTRA TVRDÁ

5 zón 5 ZÓN

7 zón 7 ZÓN

100 kg MAXIMÁLNÍ NOSNOST

2 PARTNERSKÉ MATRACE

1 SNÍMATELNÝ POTAH

ANTIBAKTERIÁLNÍ

60°C PRATELNÝ POTAH

VÝROBEK SE NESMÍ BĚLIT

NELZE SUŠIT V SUŠIČCE

NEŽEHLIT

P CHEMICKÉ ČIŠTĚNÍ

+ KLINICKY TESTOVÁNO

záruka 3 roky PRODLOUŽENÁ ZÁRUKA NA JÁDRO MATRACE

www.drevocal.cz